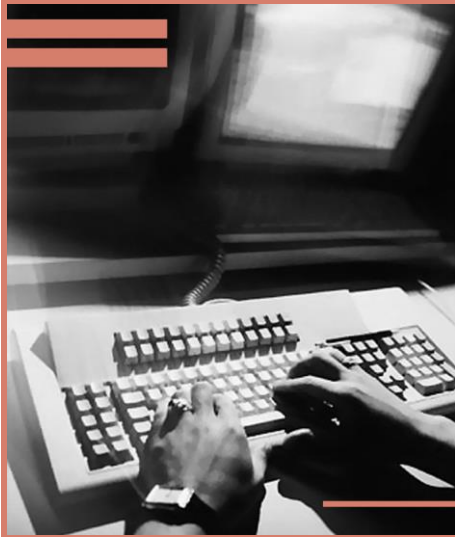


INFORMATIQUE DE GESTION

DEFINITION



L'**informatique de gestion** est le domaine de l'informatique se concentrant sur l'utilisation et la programmation de logiciels tournés vers la gestion : comptabilité, finances, ressources humaines, gestion des stocks, logistique, gestion de la production,...

Ces programmes informatiques appelés aussi **progiciels de gestion** ou de comptabilité sont couramment utilisés au sein des entreprises. Ils ont pour tâche essentielle de faciliter l'administration des différents services de l'entreprise ou d'une organisation.

Le partage de l'information entre plusieurs services et sociétés partenaires (entreprises en réseau), facilite l'échange de données entre des programmes d'origines diverses.

Les modules avancés de cette formation vous aideront à mieux appréhender les notions importantes de : **middleware** (Interconnexion des bases de données), Data **Warehouse** (les entrepôts de données) et Data **Mining** (les outils d'aide à la décision). Ces instruments de gestion indispensables dont vous deviendrez le spécialiste facilitent le rapprochement et l'analyse des données provenant de plusieurs sources d'information.

DUREE

3 Ans*

ADMISSIBILITE

Niveau Terminal (Bac) - Autres niveaux : Tests obligatoires

VOLUME HORAIRE

1080 heures

IDENTIFICATION DES MODULES

(*)-Initiation PC – Pack MS OFFICE® (Word, Excel, Access...)- Dactylo - Tableurs avancés – Base de données – Atelier de Communication – Comptabilité Générale et Analytique - Progiciels SAGE – CIEL Compta – Analyse MERISE – Programmation Macros – Notions de Réseaux – Progiciel de Gestion commerciale – Progiciel Paye – Serveur et Bases de données – base Oracle® - Droit Com. – Fiscalité d'entreprise - Anglais.

TITRE DELIVRE

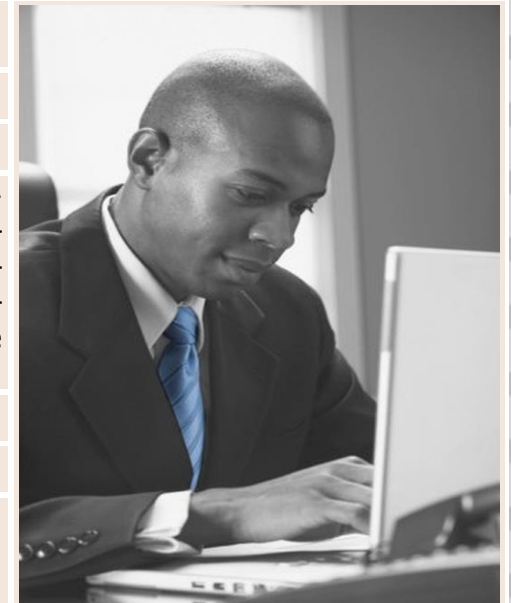
BACHELOR OF COMPUTER SCIENCE (Bcs)

EQUIVALENCE

BAC +03

ACTIVITES/ POSTES ENVISAGEABLES

Gestionnaire – Responsable Financier – Consultant en Gestion – Concepteur d'applications en Gestion – Gérant PME - /...



PROGRAMMES SUGGERIBLES DE MODIFICATIONS SANS PREAVIS